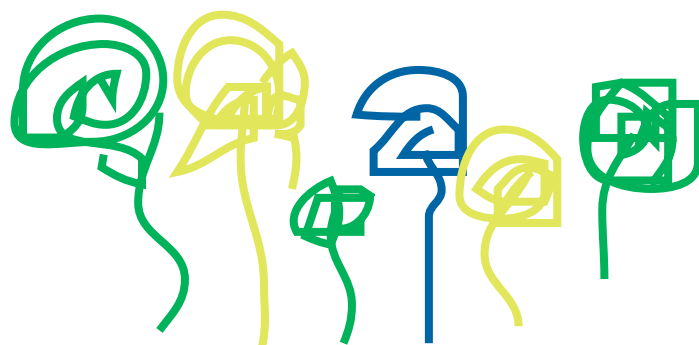


Manual Corporativo
Iur denok



EL SÍMBOLO

El símbolo de lur denok está compuesto por plantas con trazado informal dando aspecto infantil, en diferentes tamaños y colores.

El símbolo final es una forma sencilla que permite una fácil identificación y una comprensión universal.



EL SÍMBOLO USOS INCORRECTOS

El símbolo solamente tiene una disposición correcta que representa los valores de lur denok, presentado en este manual anteriormente. A continuación se presentan algunas disposiciones de uso incorrecto del símbolo.



lur denok

LA MARCA

La unión entre el símbolo y el logotipo es lo que se denomina Marca. La combinación de estos dos elementos puede ser múltiple pero únicamente serán admitidas las variaciones presentadas en el manual de lur denok.



lur  denok

 lur denok

 lur denok

lur
denok



LA MARCA

USOS INCORRECTOS

La marca siempre tiene que seguir las disposiciones, proporciones y características presentadas en esta manual.

El símbolo no podrá estar en otro lugar que no sea el indicado.

Century Gothic **lur denok**

abcdefghijklmnopqrstuvwxy
z
ABCDEFGHIJKLMNÑOPQRSTUVWXYZ 1234567890



lur denok

TIPOGRAFÍA

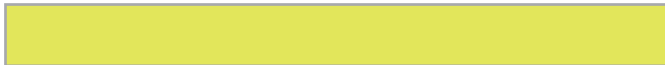
Es una tipografía característica, con personalidad y fácil de identificar.

Se caracteriza por su excelente legibilidad y calidad estética.

Pantone 301 100%



Pantone 338 100%



Pantone 354 100%

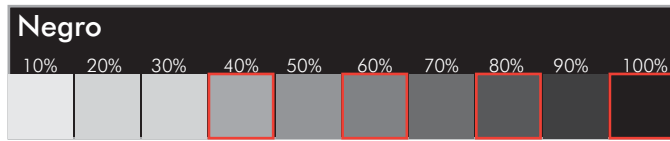


Negro 100%



Iur denok

COLORES CORPORATIVOS



Iur denok



Iur denok

APLICACIÓN BLANCO Y NEGRO



Iur denok

Fondo Blanco



Iur denok

Fondo Rojo



Iur denok

Fondo Azul

VARIACIONES DE COLOR

Existen diferentes formas de combinar el símbolo y el nombre en función del fondo.



lur denok

PAPELERÍA

primera hoja de carta

tarjeta de visita

sobre americano

hoja corporativa



Lur denok

GEZARIE BERRIA ERANTZEN - NUEVO ESTILO DE RELACIONES ELKARTEA (GIE-NER ELKARTEA) Inscrito en el Registro General de Asociaciones del País Vasco, C.I.F.: AS/G/14961/2010



Katea auzoa s/n - 20213 Idiazabal, Gipuzkoa - T 943 188 000 - lurdenok@lurdenok.org - www.lurdenok.org

escalado 80%

PRIMERA HOJA DE CARTA

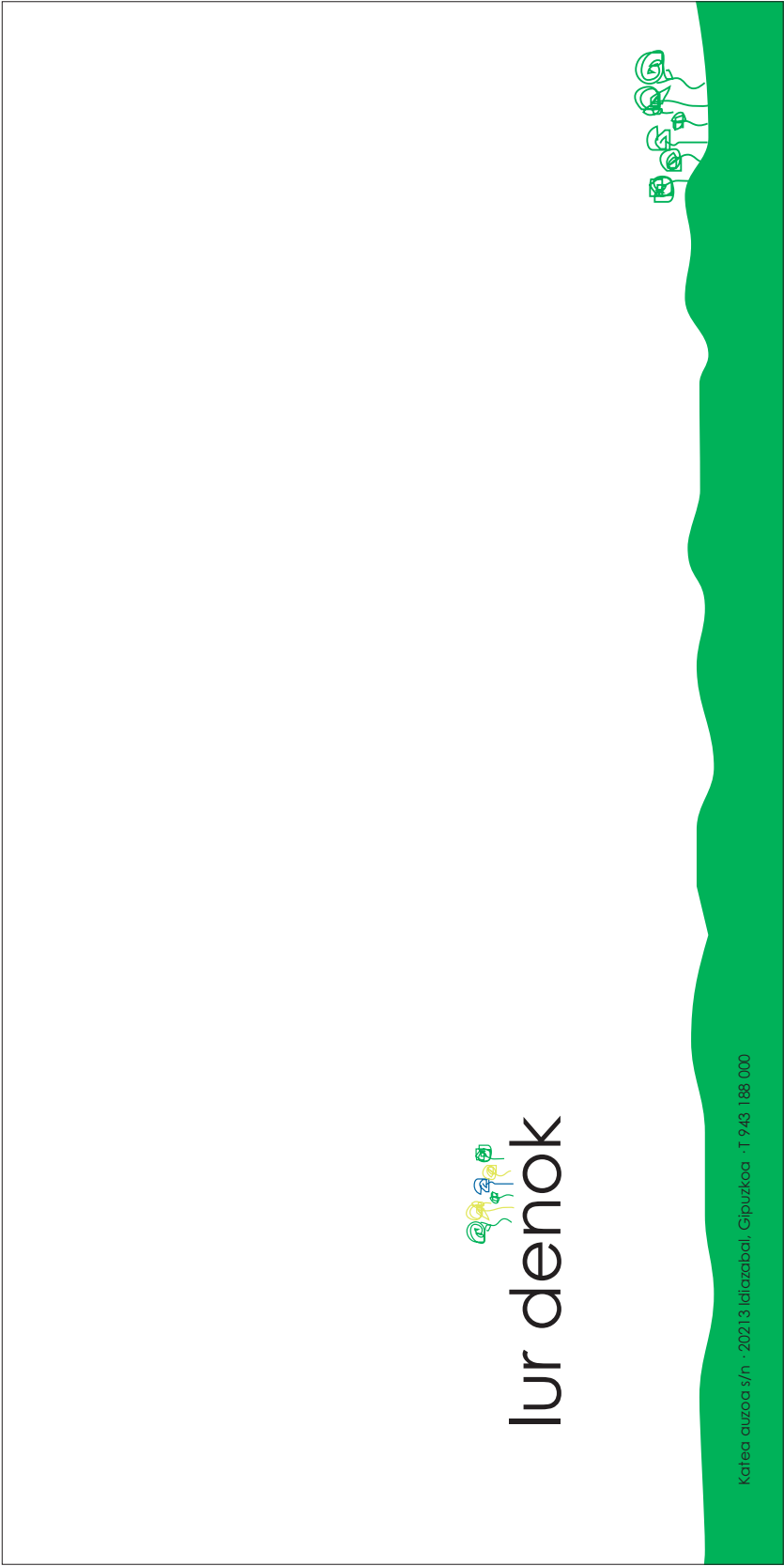
Tamaño papel: 210 x 297mm
Tipo de papel: Offset de 90grs.



TARJETA DE VISITA

Tamaño papel: 85 x 55 mm

Tipo de papel: couché semimate de 300 grs.



Iur denok

Kalea auzoa s/n - 20213 Idiazabal, Gipuzkoa - T 943 188 000

SOBRE AMERICANO

Tamaño papel: 220 x 110mm

Tipo de papel: offset 100grs con banda adhesiva



X"

ICAZA OFICINAS INTEGRALES, S.A. - C.I.E.A. - 48/500032 - INSCRIBIDA EN EL REGISTRO MERCANTIL DE VIZCAYA, TOMO 8837, FOLIO 1044 BI/6544, INSCRIPCIÓN 1*

m-grup

ICAZA - Alda. Mazarredo, 47 - 48009 Bilbao - icaza@icaza.es - T 944 24 22 23 - F 944 24 54 47
POLTRONA FRAU - Plaza del Museo, 5 - 48009 Bilbao - T 944 25 57 92 - F 944 25 71 69 - poltronafrau@icaza.es



www.icaza.es
www.poltronafrau.it

APLICACIÓN EN AGRUPACIONES

Aplicación del logotipo lur denok en los diferentes documentos de las agrupaciones.